

Art. 2007



Aufschraubanker

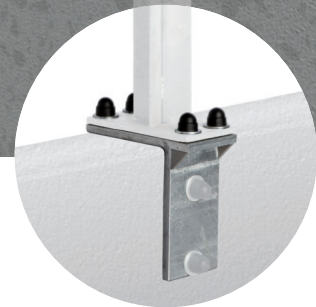
Schrauben inklusive

L-Stein Montageadapter

separat je nach

L-Stein-Stärke

**Wichtig:** Bei starkem Wind oder anderen Belastungen wirken entsprechende Kräfte auf die Zaunanlage. Diese übertragen sich über die Pfosten und den L-Stein-Adapter auf den L-Stein. Es ist daher unbedingt notwendig das der vorhandene L-Stein ausreichend im Boden verankert/einbetoniert ist.



## L-Stein Montageadapter für Aufschraubanker

Stahl, feuerverzinkt, Stärke: 10 mm, geeignet für alle TraumGarten-Aufschraubanker. Anker inklusive vier Schrauben 10 x 20 mm (Drehmoment 45 Nm), U-Scheiben und vier Kunststoff-Abdeckkappen.

Material zur Befestigung am L-Stein separat erwerben. Es ist zwingend notwendig, dass der bauseitig vorhandene L-Stein fest im Boden verankert (z. B. betoniert) und ferner der L-Stein-Adapter bündig und kraftschlüssig mit dem L-Stein verbunden ist.

